

登录后或创建课程后进入如下界面：



点击课程名称、“下一步”，出现如下界面：



点击“制作 2D 课程”，进入如下界面，点击“精品课程”：



选择相应课程，出现如下界面：

精品课程制作平台 测试(shiyang).欢迎访问课程学习中心 [注销]

精品课程 退出 小窗口播放 使用指南

精品课程 - 测试课程

制作流程 课程介绍 课程负责人 课程特色 评审材料 申报材料 课程录像 2D课程 3D课程

精品课程申报指南

本指南将向您介绍完成一门精品课程申报需要的几个步骤，以及每个步骤的主要功能。同时还为您提供了对应步骤的快捷按钮，使您能够方便的在不同步骤之间切换，以提高您的工作效率。

精品课程申报管理，其管理对象主要是精品课程申报过程中的信息档案，其申报步骤被细化为如下几步：

- 1. 课程介绍**

您可以在此步骤里填写课程介绍。具体操作请进入后查看该步骤的帮助。

- 2. 课程负责人**

您可以在此步骤里填写课程负责人基本信息，同时上传的负责人照片应按照指定大小，以达到最佳显示效果。具体操作请进入后查看该步骤的帮助。

- 3. 课程特色**

依次点击“课程介绍”、“课程负责人”、“课程特色”，输入内容，保存；

课程介绍：

制作流程 课程介绍 课程负责人 课程特色 评审材料 申报材料 课程录像 2D课程 3D课程

请在下面的白色区域中输入课程介绍

直接输入文字内容，可以嵌入 HTML 标签；

课程负责人：

制作流程 课程介绍 课程负责人 课程特色 评审材料 申报材料 课程录像 2D课程 3D课程

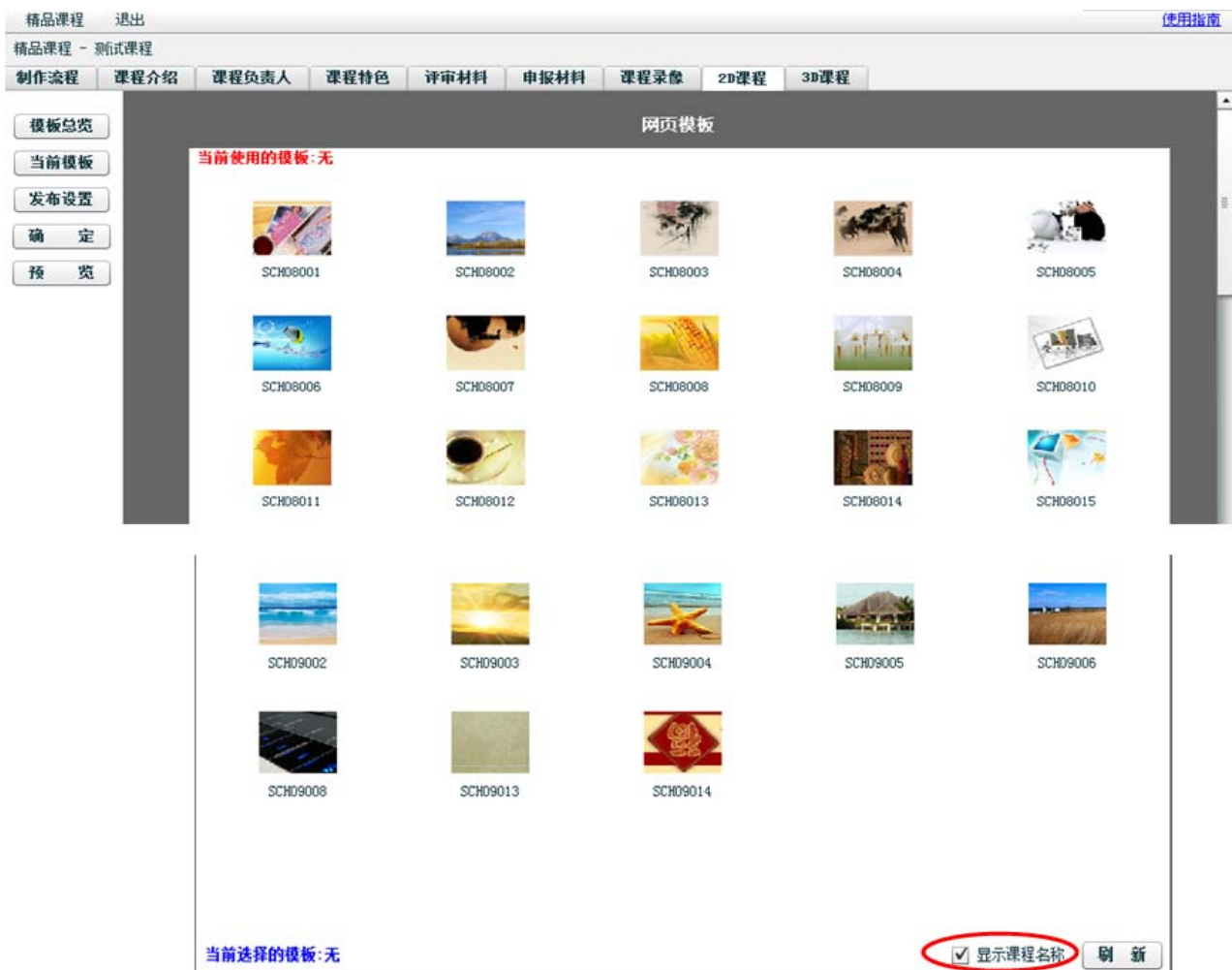
姓名	性别	出生年月	最终学历	职称	职务

点击“添加”按钮进行课程负责人信息输入；

课程特色：



然后点击“2D 课程”，进入如下界面，点击“模板总览”：



注意：最下面有一个选项“显示课程名称”勾选上，网站就可以显示课程名称。

点击一种模板，然后点击左边“确定”按钮；
点击“发布设置”，出现如下界面：

注：请从复选框中勾选需要发布的模块

申报模块
 课程介绍 课程负责人 课程特色 申报材料 授课录像

资源模块
 课件与教案
 分类资源

教学模块
 教学大纲 互动教学 “互动教学”与“本期开课”对应
 网络课程 教学档案 “教学档案”与“开课记录”对应

发布设置
 面向社会开放 注：开放的对象为所有用户
 面向授权用户开放 注：按照课程建设中设置的权限开放

网站发布
 直接访问2D课程 [Html版]

根据需要及前面上传的分类资源勾选，如下图所示：

发布设置

注：请从复选框中勾选需要发布的模块

申报模块
 课程介绍 课程负责人 课程特色 申报材料 授课录像

资源模块
 课件与教案
 分类资源

教学模块
 教学大纲 互动教学 “互动教学”与“本期开课”对应
 网络课程 教学档案 “教学档案”与“开课记录”对应

发布设置
 面向社会开放 注：开放的对象为所有用户
 面向授权用户开放 注：按照课程建设中设置的权限开放

网站发布
 直接访问2D课程 [Html版]

然后单击“发布”按钮【如果课程网站设置、内容进行变动，也需要到这儿“取消发布”、再“发布”】
结果如下：

发布设置

注：请从复选框中勾选需要发布的模块

申报模块

课程介绍 课程负责人 课程特色 申报材料 授课录像

资源模块

课件与教案

分类资源

教学模块

教学大纲 互动教学 “互动教学”与“本期开课”对应

网络课程 教学档案 “教学档案”与“开课记录”对应

发布设置

面向社会开放 **注：开放的对象为所有用户**

面向授权用户开放 **注：按照课程建设中设置的权限开放**

网站发布

直接访问2D课程 [Html版]

现在退出此平台，单击“退出”菜单，如下所示：



注意选择“退出工作平台”，返回如下界面：



点击右上角“首页”，出现如下界面：

点击“课程总览”，出现如下界面：

输入课程名称，然后单击“搜索”，出现如下界面：

单击课程名称，出现已经发布的课程网站，如下所示：

测试课程

SYLLABUS

教学大纲

WELCOME



教学大纲主要包括：

- * 课程性质、目的和任务
- * 课程基本要求
- * 课程教学主要内容
- * 学时分配
- * 教材及主要参考书

1.2013版课程标准

文件名称： 01-《物联网感知技术应用》课程标准.swf

